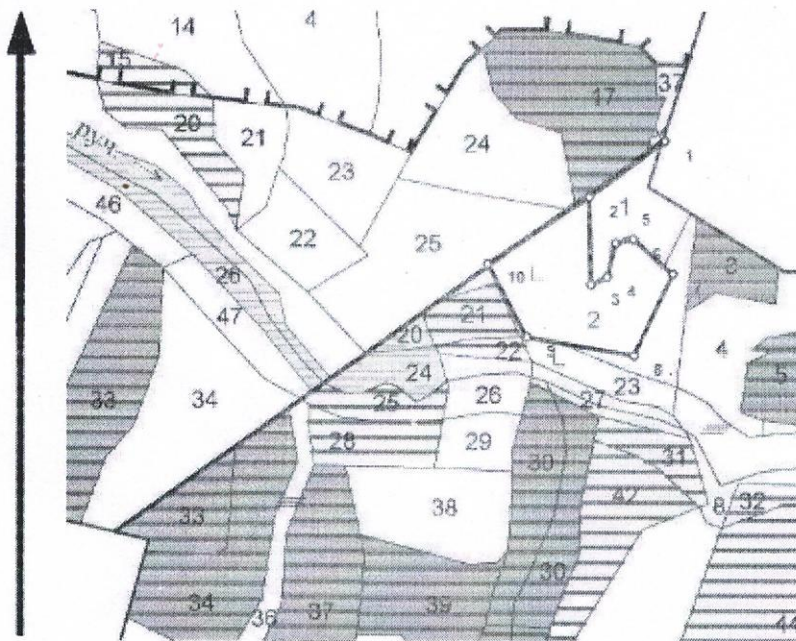


СОГЛАСОВАНО:
 Директор ГКУ КО «Медынское лесничество»
С. А. Шорогов
 Скрыпникова Л.Р.
 «04» 03. 2021 года.

УТВЕРЖДАЮ:
 Директор ООО «Лестехсервис Регион»
Гусев П.А.
 «01» марта 2021 года.

ПРОЕКТ
 искусственного лесовосстановления
 на весну 2021 года.
 по ООО «Лестехсервис Регион», договор аренды №79 от 28.11.2012 года.

1. Характеристика местоположения лесного участка:
 Лесничество – ГКУ КО «Медынское лесничество» Участковое лесничество - Передельское.
 Номер квартала – 61 Номер выдела – 2 Площадь участка – 2,8 га.
 План участка масштаб 1:10000



Номера точек	Координаты		Румбы линий	Длина, м	Номера точек	Координаты		Румбы линий	Длина, м
	Широта, °	Долгота, °				Широта, °	Долгота, °		
1 - 2	55.196390	35.729599	ЮЗ, 43°00'	124.9	6 - 7	55.195294	35.728545	ЮВ, 60°00'	70
2 - 3	55.195886	35.727811	ЮВ, 12°00'	116	7 - 8	55.194799	35.729219	ЮЗ, 15°00'	120
3 - 4	55.194853	35.727514	СВ, 54°00'	24	8 - 9	55.193931	35.728111	ЮЗ, 89°00'	144
4 - 5	55.194912	35.727869	СВ, 3°00'	46	9 - 10	55.194384	35.725992	СЗ, 39°00'	110
5 - 6	55.195291	35.728162	СВ, 67°00'	24	10 - 2	55.195328	35.725472	СВ, 46°00'	161

Съёмку произвел *Романович* мастер леса ООО «Лестехсервис Регион» Романович Р.В.01.03.2021 год
 Чертеж выполнил *Романович* мастер леса ООО «Лестехсервис Регион» Романович Р.В.01.03.2021 год

2. Характеристика лесорастительных условий лесного участка:

Рельеф, гидрологические условия, почва (механический состав, степень влажности) - рельеф равнинный, почва влажная, суглинистая, тип условий местопроизрастания - СЗ тип леса - Сл (сложный).

3. Характеристика площадей лесного участка - вырубка 2019 года (вырубка указать год), гарь (указать год), прогалина, иные не занятые насаждениями или пригодные для лесовосстановления земли)

4. Характеристика вырубки:

Количество пней на единице площади (шт/га) - 250 состояние очистки от порубочных остатков и валежника - удовлетворительное характер и размещение оставленных деревьев и кустарников - отсутствует степень задернения почвы - средняя (слабая, средняя, сильная), степень минерализации почвы - 0% заражение почвы вредителями, вид, шт/га - обследование не требуется, т.к. на территории участка очагов хруща не зарегистрировано

5. Характеристика имеющего подрост и молодняка лесных древесных пород:

Состав пород - жизнеспособный подрост и молодняк главных лесных древесных пород отсутствует, средний возраст - нет м, количество деревьев и кустарников на единице площади - отсутствует шт/га, размещение их по площади лесного участка - нет, состояние лесных насаждений, его оценка - вырубка.

6. Проектируемый способ лесовосстановления: искусственное, вид культур - сплошные, чистые, главная(ые) порода(ы) - ель обыкновенная, сопутствующие породы - берёза, возобновившаяся естественным путем после создания лесных культур и оставленная для успешного роста и формирования главных пород.

7. Обоснование проектируемого способа лесовосстановления, главных лесных древесных пород, породного состава восстанавливаемых лесов, с учетом особенностей производства работ в различных категориях защитных лесов и особо защитных участках лесов: Согласно правил лесовосстановления, утвержденных приказом Минприроды России от 04.12.2020 года №1014, отсутствие на участке подрост и молодняк главных лесных древесных пород, преобладание главной породы в предшествующем насаждении, соответствие ТУМ для произрастания главной лесной древесной породы; особенности производства работ отсутствуют.

8. Сроки и технологии (методы) выполнения работ по лесовосстановлению:

8.1 Подготовка лесного участка для создания лесных культур: т.к. мягколиственное возобновление отсутствует, подготовка лесного участка не требуется.

8.2 Обработка почвы (способы и время): механизированная, частичная, бороздами, октябрь 2020 года, глубина обработки почвы - глубина борозд 10-15 см., применяемые машины и орудия - плуг ПКЛ -70 в агрегате с трактором МТЗ-82, размещение и размеры площадок, полос, борозд (нужное подчеркнуть): их ширина 0,7 м., средняя ширина между центрами полос, борозд 4,0 м. их направление: С-Ю.

8.3 Метод создания лесных культур: сеянцами ели обыкновенной с открытой корневой системой в дно борозды, способ создания лесных культур, применяемые машины и орудия - ручным способом под меч «Колесова», схема размещения посадочных, посевных мест (нужное подчеркнуть): 4 м x 0,7 м, схема смешения пород - Е-Е-Е, чистыми рядами, звеньями в ряду (нужное подчеркнуть), количество посадочных, посевных мест (нужное подчеркнуть) на 1 га - 3500 шт/га, потребность в посадочных, посевном материале, на всю площадь мест (нужное подчеркнуть) - 9,8 тыс. шт., в том числе по породам на всю площадь, тыс. шт.: - ель 9,8.

8.4 Уход за возобновлением главных лесных древесных пород (вид ухода, кратность, применяемые орудия и оборудование):

Агротехнический уход:

1-й год 2-х кратный агротехнический уход КЛБ - 1,7 в агрегате с трактором МТЗ-82

2-й год 1-х кратный агротехнический уход КЛБ - 1,7 в агрегате с трактором МТЗ-82

3-й год 1-х кратный агротехнический уход мотокусторезом

Лесоводственный уход:

4-й год лесоводственный уход мотокусторезом


Дополнение лесных культур (площадь, год выполнения) – 2022 г, 2023г, 2024г на площади 2,8 га при условии наличия приживаемости менее 85%.


8.5. Противопожарные и защитные мероприятия: проведение по периметру лесосеки противопожарных минерализованных полос шириной 1,4 м протяжённостью 0,815 км и уход за ней.


9. Требования к используемому для лесовосстановления посадочному материалу: в соответствии с таблицей 1 приложение 17 Правил лесовосстановления утверждённых приказом Минприроды России от 04.12.2020 года № 1014 «Об утверждении Правил лесовосстановления», отвечающий требованиям лесосеменного районирования, утверждённым приказом Рослесхоза от 28.03.2016 года №100 2-летние стандартные сеянцы ели обыкновенной с диаметром стволика у корневой шейки не менее 2 мм и высотой стволика не менее 12 см, третий лесосеменной район.

10. Требования к молоднякам, площади которых подлежат отнесению к землям, на которых расположены леса, для признания работ по лесовосстановлению завершёнными: возраст – 7 лет, количество деревьев главных лесных древесных пород – 2,0 тыс.шт/га, средняя высота – 1,2 м.

11. Объём работ по лесовосстановлению (площадь лесовосстановления): - 2,8 га.

Проект составил:  мастер леса ООО «Лестехсервис Регион» Романович Р.В.
«01» марта 2021г

Проект проверил:  инженер по лесовосстановлению Малахина Г.В. «04» 03 2021г

Проект проверил:  участковый лесничий Тихоненков Н.С. «02» 03 2021г

12. В проект внесены изменения: _____
(информация о проведении дополнительных мероприятий, объём, год проведения)

Основание для внесения изменений: _____

Подписи членов комиссии:

_____	_____	_____	_____
(должность)	(фамилия, имя, отчество)	(подпись)	(дата)
_____	_____	_____	_____
(должность)	(фамилия, имя, отчество)	(подпись)	(дата)
_____	_____	_____	_____
(должность)	(фамилия, имя, отчество)	(подпись)	(дата)

Карточка
обследования участка № 11 / 2020
при выборе способа и технологии лесовосстановления

Местоположения лесного участка:

Лесничество - ГКУ КО «Медынское лесничество» Участковое лесничество - Передельское

Дача, тех. участок - номер квартала -61, номер выдела -2

Площадь участка -2,8 га

Категория площади лесовосстановления: вырубка 2019 года

Лесорастительные условия: рельеф - равнинный; почва - суглинистая влажная; степень задернения почвы - средняя (достаточная) нет препятствий для работы почвообрабатывающих орудий, отсутствует угроза возникновения эрозии; тип леса - Сл; тип лесорастительных условий - СЗ.

Характеристика земель:

Категория участка - сплошная рубка спелых и перестойных насаждений, вырубка 2019 года.

Характеристика вырубки: количество пней на единице площади (шт/га) - 250; состояние очистки от порубочных остатков и валежника - удовлетворительное; наличие пней, высота которых >30 см препятствует прохождению техники (кол-во/га) - отсутствует.

Характеристика сохраненного подроста главных (целевых) пород:

Жизнеспособность подроста - жизнеспособный подрост и молодняк главных лесных пород

отсутствует. **Характеристика возобновления мягколиственных пород:** подрост малоценных мягколиственных пород отсутствует.

*Перечётная ведомость
жизнеспособного подроста и молодняка*

Кол-во учетных площадок, всего шт/га их общая площадь, га	Категории крупности подроста	Высота по категориям, м	Переводочный коэффициент	Количество по породам, шт.								
				Главных (целевых)			Сопутствующих			Нежелательных (малоценных)		
						всего			всего			всего
Всего 30шт./ 0,3 га	мелкий	- до 0,5	0,5			0			0			0
	средний	-0,6-1,5	0,8			0			0			0
	крупный	более 1,5	1,0			0			0			0
Итого жизнеспособного подроста на учетных площадках						0			0			0
Всего жизнеспособного подроста на лесном участке						0			0			0
В т.ч. количество площадок без жизнеспособного подроста 30 шт						0			0			0

Примечание: при радиусе одной круговой площадки 1,78, её размер -0,001 га, необходимое количество площадок на участке до 5га -30шт, 5-10 га - 50 шт, более 10 га - 100шт. молодняк при пересчете учитывается вместе с крупным подростом.

Количество жизнеспособного подроста всего - отсутствует тыс.шт/га в т.ч. по породам: отсутствует; категория густоты - нет (редкий - до 2 тыс/га, средний - 2-8 тыс/га, густой- более 8 тыс /га; категория высоты подроста - нет (мелкий до 0,5м, средний 0,6-1,5м, крупный - более 1,5м); встречаемость подроста % - нет (отношение количества учётных площадок с растениями к общему количеству (не менее 30) учётных площадок, в %) распределение подроста по площади - отсутствует (равномерное - встречаемость более 65%, не равномерное встречаемость - 40-65%, групповое - не менее 10 шт мелких или 5шт средних и крупных экземпляров жизнеспособного и сомкнутого подроста в группе) : соответствие подроста лесорастительным условиям - подрост главных лесных древесных пород отсутствует (соответствует - замена не требуется, не соответствует - требуется замена главной породы); Характеристика возобновления сопутствующих древесных пород (порода, кол-во шт/га, средняя высота): возобновление сопутствующих древесных пород отсутствует); Характеристика возобновления нежелательных малоценных пород (порода, кол-во шт/га, средняя высота): возобновление малоценных нежелательных пород отсутствует

Характеристика источников обсеменения:

Семенные деревья главных лесных пород (порода, кол-во шт/га) - отсутствуют

Семенные куртины (породы, площадь) - отсутствуют

Стены леса (породы) - осина, береза, ель

Наличие самосева главных лесных пород возрастом до 2 лет (порода, кол-во шт/га) - отсутствует

Пригодность участка для проведения лесовосстановительных мероприятий: пригоден, не пригоден (подчеркнуть)

Характеристика санитарного состояния - болезни леса и заселённость вредными организмами не обнаружены.

Намечаемые мероприятия:

1. Оставить под естественное возобновление в следствие природных процессов (заращивание) - нет га.

2. Провести содействие естественному лесовосстановлению - нет га с выполнением мер содействия: _____, площадь _____ га в том числе сохранение подроста при рубках леса - нет га.


3. Искусственное лесовосстановление (лесные культуры) - 2,8 га

4. Комбинированное лесовосстановление - нет га.

Необходимость проведения предварительных и сопутствующих мероприятий:

Санитарные - не требуется.

Противопожарные - создание по периметру лесосеки противопожарных минерализованных полос с последующим уходом за ними.

Обследование произвел: мастер леса ООО «Лестехсервис Регион» 

«15» сентября 2020г.

Перечетная ведомость жизнеспособного подроста при обследовании участка
Лесничество ГКУ КО «Медынское» Участковое лесничество Передельское
 Квартал № 61 Выдел № 2 площадь 2,8 га.

Номер пробной площади	Распределение подроста 2 лет и старше по высоте, шт.												Ср. высота. м	Количество неблагонадёжного подроста	
	Мелкий до 0,5 м				Средний 0,51-1,5 м				Крупный свыше 1,5 м						
	Е	С	Д	Всего	Е	С	Д	Всего	Е	С	Д	Всего			
1															
2															
3															
4															
5															
6															
7															
8															
9															
10															
11															
12															
13															
14															
15															
16															
17															
18															
19															
20															
21															
22															
23															
24															
25															
26															
27															
28															
29															
30															
Итого по п/п															
Переводочный коэффициент	0,5				0,8				1,0						
Всего по участку															

Перечёт произвёл: Мастер леса ООО «Лестехсервис Регион» _____ Романович Р.В. «15» сентября 2020г